

# Wöhr Combilift 542 - tehnični list

Posebej primerni sistem za poslovno stanovanjske objekte, za privatno in javno uporabo. Prvenstveno za stalne, znane uporabnike!\*

\* Naprava je primerna za uporabo v stanovanjsko-poslovni gradnji, za stalne, znane uporabnike!

V primerih (poslovne zgradbe, hoteli ...), ko sistem uporabljajo zunanji uporabniki se, prosim, posvetujte z nami, ker so potrebne prilagoditve sistema!

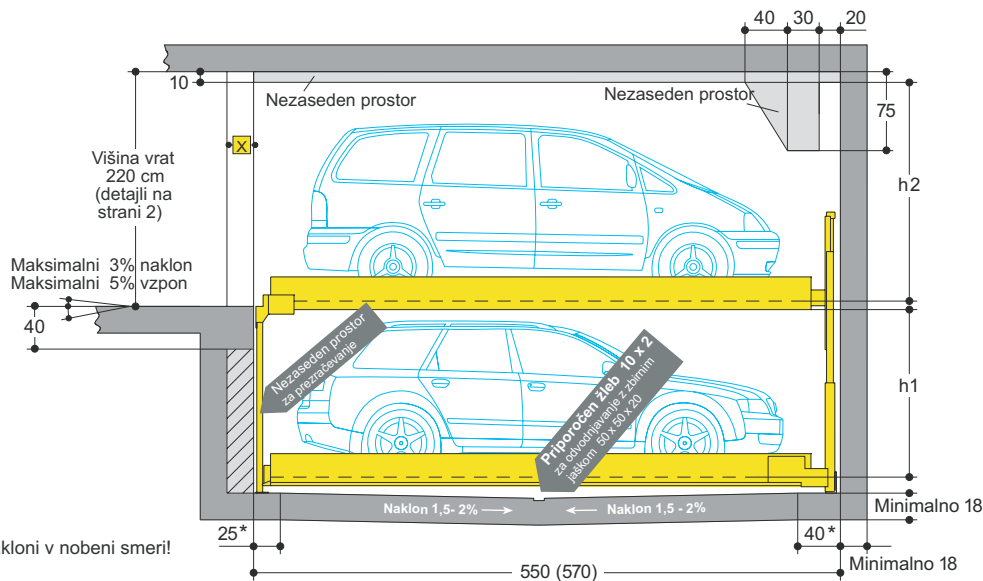
Ploščadi so horizontalno dovodne.

**Maksimalna obremenitev ploščadi je 2000 kg.**  
**Maksimalna obremenitev na kolo je 500 kg.**

**X** = Detajli za montažo vrat so na strani 2.  
O izbiri vrat se prosim posvetujte z nami.

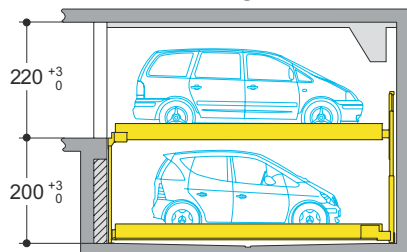
Vse mere so v cm.

\* Na tem delu niso dovoljeni nikakršni vzponi/nakloni v nobeni smeri!



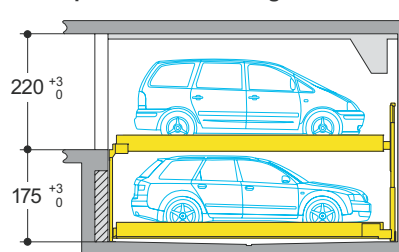
## Možne variante:

### Komfortna 542 - 2000 kg



	višina vozila	višina med ploščadma
<b>Zgoraj</b>	avto/kombi do 200 cm	h2 = 205
<b>Spodaj</b>	avto/kombi do 175 cm	h1 = 180

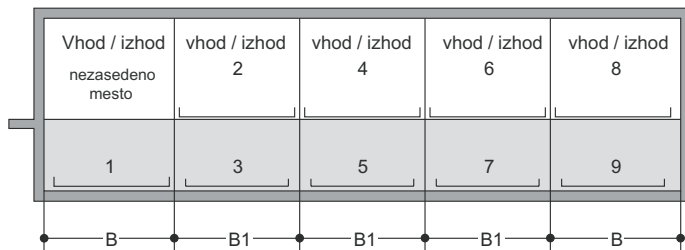
### Kompaktna 542 - 2000 kg



	višina vozila	višina med ploščadma
<b>Zgoraj</b>	avto/kombi do 200 cm	h2 = 205
<b>Spodaj</b>	avto/kombi do 150 cm	h1 = 155

Prosimo, upoštevajte omejitve višin na spodnji ploščadi

## Podatki o vozilih:



EG-Zgoraj



UG-Spodaj



Potreben prostor	Svetla širina ploščadi
260 250	230
270 260	240
<b>280 270</b>	<b>250</b>
<b>290 280</b>	<b>260</b>
<b>300 290</b>	<b>270</b>

Vhod in izhod je potreben na vsakem rastru!

## Opozorilo

- Zaradi varnosti je na vsakem rastru potrebno namestiti vrata (velja tudi za podzemne garaže), navadno se uporabljajo drsna vrata!
- Razporeditev z začetnim 2- dvojnim rastrom (3-troje vozil), s 3- trojnim rastrom (5-pet vozil). Maksimalno število rastrov je 10 (19 vozil).
- Najmanjša vgradna je dolžina 550 cm za avtomobilov do dolžine 500 cm. Širina ploščadi 250 cm za vozila do širine 190 cm. Za zelo velike avtomobile, priporočamo minimalno širino ploščadi 260-270 cm.
- Zaradi stalnega trenda večanja vozil priporočamo dolžino gradbene jame 570 cm. To vam bo omogočalo večje varnostne odmike za večja vozila tudi v bodoče. Vgradna dolžina 570 cm je obvezna za vse javne objekte (hotela, biroje...).
- Kakršne koli neravnine, kanali na prehodu tal v zid niso dovoljeni. Če so potrebni je potrebno za toliko povečati gradbeno jamo ali zmanjšati Sistem.
- Na robu gradbene jame je potrebno na osnovi ISO 3864 standarda namestiti 10 cm široko rumeno-črno oznako. («Statika in gradbena izvedba» stran 3).
- Pridržujemo si pravico konstrukcijskih sprememb, kakor tudi sprememb zaradi izvedbenih detajlov in na osnovi razvoja tehnologij ter okoljskih predpisov.

\*\* V primerih, ko v Sloveniji ni ustreznega predpisa, se sklicujemo na veljavno evropsko/nemško zakonodajo!

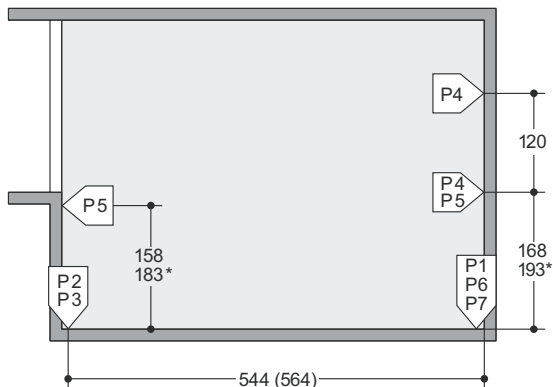


## Dimenzije, širine in statika

Vse navedene mere so minimalne mere!

Z dovoljenimi odstopanji po VOB člen C (DIN 18330, 18331) in tudi DIN 18202

### Prerez



Mere v ( ) so za daljše sisteme

Dimenzije za kompaktni tip

\* Dimenzije za komfortni tip

P1 = +42,0 kN<sup>1)</sup>

P2 = +29,0 kN

P3 = +15,0 kN

P4 = ± 5,0 kN

P5 = ± 2,5 kN

P6 = ±15,0 kN

P7 = ± 8,0 kN

1) Vse obtežitve so vključno s težo vozila.

Vse obremenitve se prenašajo na zid preko stenske plošče s približno 30 cm<sup>2</sup> površine in na temeljno ploščo z minimalno površino 350 cm<sup>2</sup>. Na podlago so vse plošče pritrjene z lepilnimi kovinsko-zateznimi sidri.

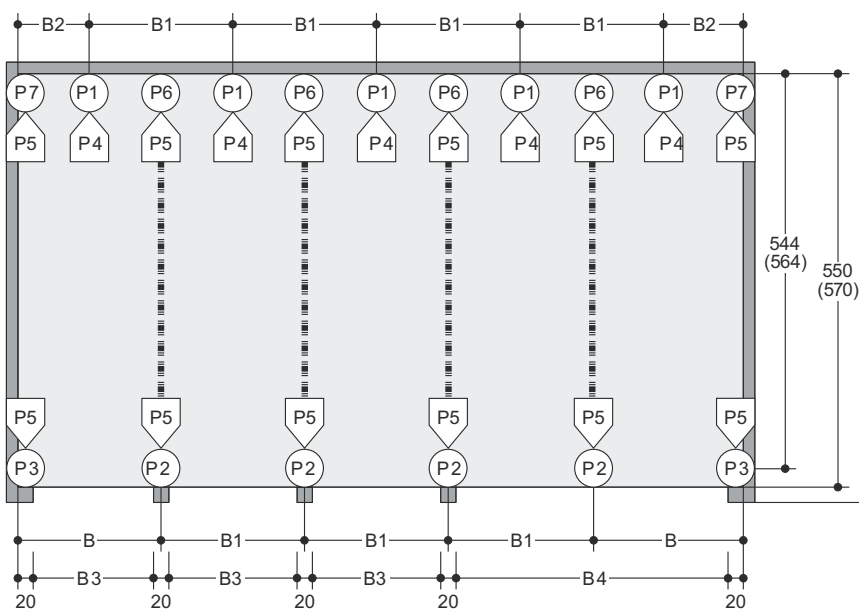
Debelina betonske plošče (kvaliteta betona C20/25) mora biti najmanj 18 cm, saj je globina vrtanja za moznike 10 - 12 cm.

Talna plošča in stena na uvozni strani mora biti izvedena v betonu. Ne sme imeti nikakršnih štrlečih delov, kot na primer robni okvirji, cevi itd., biti mora popolnoma ravna.

Podatki za dolžine k točkam pritrditve so podani. Natančnejši podatki razvrstitve, za vsako izvedbeno varianto lahko zahtevate posebej. Kakor tudi s strani TÜV, kontrolirane samostojne tehnične - liste.

Vrata in nosilni stebri morajo biti usklajeni z Wöhr-rom. V vsakem primeru je dimenzije 250/260/270/280/290 cm potrebno obvezno upoštevati.

### Tloris



B	Potreben prostor					Svetla širina ploščadi
	B1	B2	B3	B4		
260	250	135	230	480	230	
270	260	140	240	500	240	
280	270	145	250	520	250	
290	280	150	260	540	260	
300	290	155	270	560	270	

Širina dovodne poti (po GaVo Bavarska) ali lokalnih predpisih.

### Opomba:

Kadar je širina stebrov večja kot 20 cm se ustrezno zmanjšajo zgoraj navedene širine uvoza na ploščad.

Da bi se temu izognili vam priporočamo, da v skladu s tem povečate razmike med stebri B3 in B4.

Hkrati pa je za to potrebno tudi soglasje Wöhr-a!

## Hidravlični pogon

Za montažo hidravličnega agregata je pri vsakem objektu potrebno planirati dodaten prostor, kar je tudi lahko zidna odprtina, niša...

Zahtevane dimenzije so:

Dolžine = 100 cm  
Višine = 140 cm  
Globine = 35 cm

## Elektro zahteve

Tri fazni priključek 230/400V, 50Hz z maks. močjo 1,5/ 3,0 kW, varovan z varovalkami 3x16 A (avtomatskimi) po predpisu DIN VDE 0100 - 430) in debelino dovoda 5 x 2,5mm<sup>2</sup> do razdelilne omarice, je obveznost naročnika.

Za kovinsko konstrukcijo je potrebna ozemljitev z maks. 10 m priključno pletenico za izenačenje potenciala po DIN EN 60204.

## Električna omarica

- V bližini sistema, na višini 160 do 190 cm mora biti vgrajeno glavno električno stikalo, ki mora biti lahko dostopno.
- Za električno omarico mora biti v bližini pripravljen prostor dimenzij 100 x 100 x 21 cm, tako da je sistem pri servisiranju enostavno nadzirati.
- Od omarice do sistema je potrebno v zidu pripraviti 15 cm velik preboj za električno napeljavo. Natančen položaj preboja je potrebno uskladiti s proizvajalcem Wöhr oziroma dobaviteljem.
- Parkirni sistem deluje: +5° do +40° C. Vlažnost: 50 % pri +40° C. Pri odstopanjih, prosim, kontaktirajte s tehnično službo Wöhr. (Če je potrebno mora biti sistem ogrevan).
- V primeru, da je parkirni sistem nameščena nadzemno, mora biti kontrolna omarica zaščitena pred vremenskimi vplivi. Vgrajena mora biti tako, da je dovolj osvetljena, da se lahko odprejo vrata in da je omogočeno varno delo pred njo.

## Opis delovanja

Ker je v zgornji etaži vedno eno prazno mesto se sistem lahko zamika v levo ali desno tako, da je izbrano parkirno mesto v spodnji etaži vedno pod praznim mestom ter se lahko dvigne na zgornjo etažo. Ko uporabnik na tastaturi izbere parkirno mesto, celoten sistem naprej deluje avtomatsko.

## Garaža v hotelih

V primerih, ko se parkirni sistem koristi za potrebe hotela/biroja, je potrebno posebno načrtovanje in izvedba, zato zahtevajte dodatne podatke.

## Zaščita pred hrupom

Protihrupna zaščita mora biti usklajena s predpisom DIN 4109. Na tej osnovi morajo stroji in naprave, oprema ter druge skupne (hišno) objektno tehnične naprave zagotavljati ustrezno zaščito proti prenašanju zvoka po zraku ali preko drugih teles.

Zvočna raven ki ne sme presežati 30dB(A) boste dosegli:

- s paketom zvočne zaščite iz naše dodatne ponudbe
- z izolacijo objekta R vsaj w = 57dB
- z izolacijo sten, ki mejijo na parkirne sisteme z minimalno m' = 300 kg/m<sup>2</sup>
- z izolacijo masivnega stropa nad parkirnimi sistemi z najmanj m' = 400 kg/m<sup>2</sup>

V primeru gradbenih odstopanj, je podobne zahtevane vrednosti potrebno doseči na druge načine. Najlažje zahtevane vrednosti dosežemo z gradbenim način ločevanjem konstrukcije od temeljne, talne plošče.

Povečana protihrupna zaščita:

Kadar zvočno-izolacijske vrednosti na osnovi predpisa DIN 4109-10 ne zadostujejo, se morajo povečane zvočno izolacijske vrednosti, ki se nanašajo na objekt, skupaj z Wöhr projektirati (potrebne so tudi meritve objekta).

## Temperatura

Naprave delujejo: +5° do +40° C. Vlažnost: 50 % pri +40° C. Pri odstopanjih, prosim kontaktirajte s tehnično službo Wöhr.

## Dokumentacija

Po predpisih LBO in GaVo je sisteme Combilif potrebno redno vzdrževati in servisirati. Dokumentacija potrebna za projektiranje in CE- izjava je na razpolago po naročilu.

## Izjava o varnosti

Ponujeni sistemi so kontrolirani na osnovi 98/37/EU strojniških predpisov in DIN EN14010. Certifikat preizkušanja s strani TÜV (D-jug) je na razpolago.

## Osvetlitev

Upoštevajte lokalne predpise za osvetljevanje ali pa upoštevajte osvetlitveni pogoji so določeni na osnovi predpisa DIN 67528 »osvetlitev parkirnih mest

## Nezaseden prostor

Tehnični list z natančnimi podatki prostega prostora za prečni prerez, prosim, zahtevajte posebej!

## Označevanje posameznih parkirnih mest

- Nezasedeno parkirno mesto se v sistemu Combilifov vedno nahaja levo.
- Parkirna mesta so označena:

Zgoraj (EG)	2	4	6	8	
Spodaj (UG)	1	3	5	7	9

- Vsako parkirno mesto je označeno, začne se vedno s št. 1 (glej skica).
- Kakršne koli spremembe označevanja se povezuje z dodatnimi stroški, menjava softvera za nadzor in upravljanje sistema.

## Promet

V primeru, da so prometne poti v neposredni bližini, pred ali za sistemom, je potrebno na osnovi predpisa DIN EN ISO 13857 zagotoviti varnostno ograjo. Slednje je potrebno upoštevati že v času montaže.

## Odvodnjavanje

Priporočamo, da v sprednjem delu poglobitve predvidite žleb za odvodnjavanje, ki ga lahko priključite na odvodnjavanje objekta ali na kanal 50 x 50 x 20 cm. Bočni naklon naj bo samo znotraj žleba, vendar ne v ostalem področju poglobitve. Naklon v vzdolžni smeri pa je definiran v podanih gradbenih pogojih.

Za preprečitev kakršnega koli onesnaženja podtalnice in v interesu spoštovanja »Zakona o varstvu okolja« predlagamo ustrezno zaščito poglobitve. Ob priključitvi na kanalizacijo je potrebna dodatna namestitvev sepa-

## Vzdrževanje - servisiranje

Vzdrževanje in servisiranje sistemov lahko izvaja le za to delo izšolano in pooblaščen osebje. Letna servisiranja se izvajajo na osnovi servisnih pogojev.

## Preprečevanje nastanka korozije

Ne glede na periodične servisne preglede ploščadi je potrebno dosledno in redno izvajati predpisano čiščenje in vzdrževanje. Vse bolj obremenjene površine naj ne bodo preveč izpostavljene umazaniji, soli in drugim kemikalijam (nevarnost korozije).

Garaža mora biti stalno dobro prezračevana.

## Širina parkirnega mesta

Širino parkirišč je potrebno uskladiti z lokalnimi predpisi. (Po predpisih GaVo, mora biti širina parkirnega mesta vsaj 230 cm. Priporočamo širino vsaj 250 cm.

Opomba za večja vozila:

Za večja vozila je minimalna širina ploščadi 250 cm (širina rastra 270 cm in dolžina 570 cm) in obremenitev do 500 g na kolo. Za težja vozila z obremenitvami do 575 ali 650 so potrebna doplačila.

## Mere

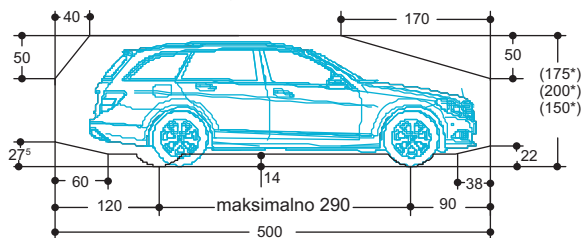
Vse mere so minimalne. Odstopanja dovoljena samo po VOB oddelek C (DIN18330,18331), kakor tudi DIN 18202.

Vse mere so v cm.

## Protipožarna zaščita

Protipožarna zaščita in eventualne naprave (javljalniki požara, gasilni sistemi) je potrebno uskladiti z lokalnimi predpisi in so izključna obveza investitorja.

## Standardne dimenzije vozil



\* Skupna višina vozila s strešnim prtljajnikom in anteno mora biti manjša od navedene.

## Opomba

Zlasti v zgornjem delu garaže (nadzemni del) priporočamo, da se vse instalacije polagajo v zaščitne kanale, ki naj potekajo v višini okoli 120 cm nad ravnino uvoza.